

# COMFORT UP PM



UP 20-14 BX PM

UP 15-14 BA PM

## GRUNDFOS COMFORT UP PM

Os circuladores Grundfos COMFORT UP foram concebidos para instalações de águas quentes sanitárias. Contrariamente aos motores convencionais de rotor com camisa, estes estão equipados com um motor esférico. Esta particularidade facilita a desmontagem para manutenção dos circuladores: depósitos calcários.

Trata-se de 4 circuladores de consumo reduzido, que permitem cobrir todos os casos, desde o mais básico ao mais sofisticado.

Por exemplo, as versões A - AUTOAdapt - medem constantemente as variações do sistema para optimizar o arranque/paragem do circulador e garantir periodicamente um ciclo de "alta temperatura" do circuito (*Legionella*).

(\*) Temperatura máxima fornecida

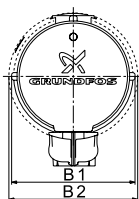
MODELO	CÓDIGO	LIGAÇÕES	DIST. ENTRE FLANGES (mm)	PESO (KG)
COMFORT UP 15-14 B PM	97916771	Rp 1/2"	80	1.00
COMFORT UP 15-14 BA PM	97916757	Rp 1/2"	80	1.15
COMFORT UP 20-14 BX PM	97916772	G 1"1/4	110	1.20
COMFORT UP 20-14 BXA PM	97916749	G 1"1/4	110	1.15

## CARACTERÍSTICAS ELÉCTRICAS

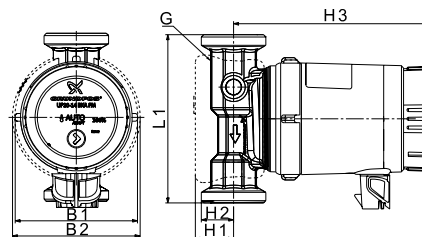
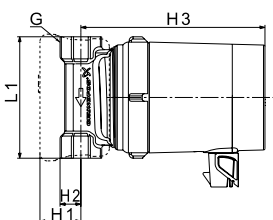
MODELO	TENSÃO	P <sub>i</sub> (W)	I <sub>n</sub> (A)
COMFORT UP 15-14 B PM	1X230 V	5-8,5	0.07
COMFORT UP 15-14 BA PM	1X230 V	5-8,5	0.07
COMFORT UP 20-14 BX PM	1X230 V	5-8,5	0.07
COMFORT UP 20-14 BXA PM	1X230 V	5-8,5	0.07

## DIMENSÕES

MODELO	DIMENSÕES em mm						
	L1	H1	H2	H3	B1	B2	G
COMFORT UP 15-14 B PM	80	25	13.5	119	79.5	84	Rp 1/2"
COMFORT UP 15-14 BA PM	80	25	13.5	119	79.5	84	Rp 1/2"
COMFORT UP 20-14 BX PM	110	25	1	129	79.5	84	G 1"1/4
COMFORT UP 20-14 BXA PM	110	25	21	129	79.5	84	G 1"1/4



COMFORT UP 15-14 B(A) PM



COMFORT UP 20-14 BX(A) PM



## INSTALAÇÃO DE ÁGUA QUENTE SANITÁRIA

### CIRCULADOR DOMÉSTICO PARA ÁGUA QUENTE SANITÁRIA

- instalações de água quente sanitária em casas particulares,
- instalações novas, substituições e renovações,
- pequenos sistemas de aquecimento.

### CONSTRUÇÃO

- Corpo do circulador em latão.
- Fornecido com kit de isolamento em polipropileno EPP.
- Motor esférico com estator hermeticamente separado do rotor.
- Motor monofásico de íman permanente de baixo consumo (Tecnologia de magneto permanente).
- Indicador de funcionamento.
- Ficha de encaixar, não necessitando de abrir o circulador.

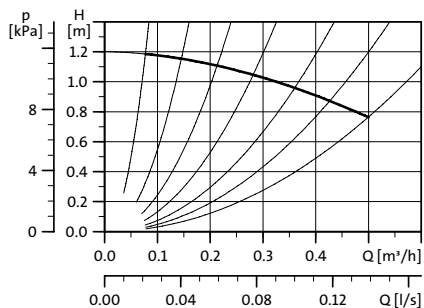
COMFORT (PM)	UP	20	-14	B	X	A
Diâmetro nominal (DN) em mm	_____					
Pressão máxima	_____					
Corpo da bomba em latão	_____					
Kit de isolamento e válvula anti-retorno incorporada	_____					
AUTOADAPT	_____					

### CARACTERÍSTICAS TÉCNICAS

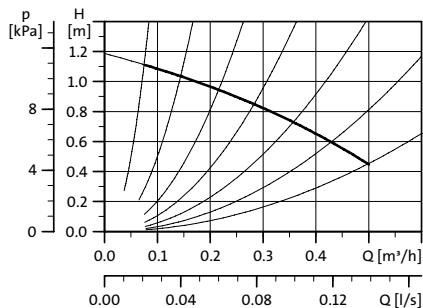
Tensão de alimentação	1 x 230 V – 10 %/+ 6 %, 50 Hz, PE
Índice de protecção	IP 44
Classe de isolamento	F
Pressão máxima de funcionamento	10 bar
Caudal	até 0,6 m <sup>3</sup> /h
Líquido bombeado	Águas quentes sanitárias
Temperatura ambiente	Inferior à temperatura do fluido de modo a evitar condensação
Temperatura do líquido	+2°C a + 95°C/+60°C máximo para AQS

## CURVAS CARACTERÍSTICAS

### COMFORT UP 15-14



### COMFORT UP 20-14



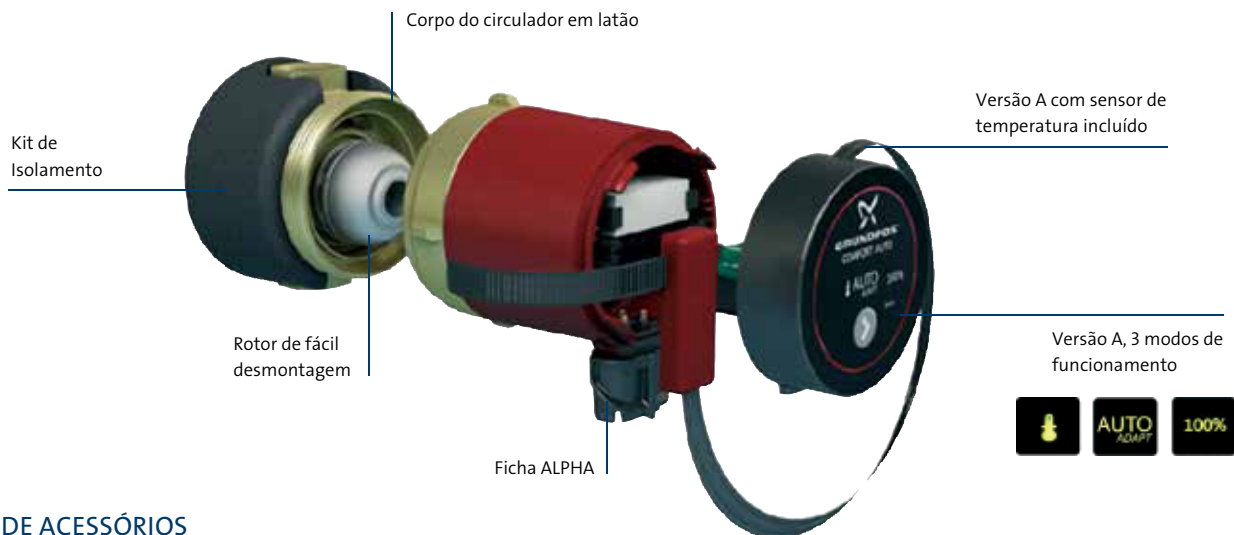
NOVO



Temporizador

## VANTAGENS

- Conforto:**
  - dispor de água quente instantânea após abertura das torneiras pode representar uma poupança de água até 15 litros por pessoa e por dia.
- Economia:**
  - Baixo consumo energético: máx. 8,5 W.
- Fácil desmontagem e manutenção**
  - Ficha de encaixar, não necessitando de desmontar o circulador.
  - A presença de depósitos de calcário pode facilmente ser eliminada graças à desmontagem simples do circulador.
- Versão A: três bombas numa**
  - funcionamento contínuo,
  - ou de acordo com a variação da temperatura medida no circuito
    - Funcionamento: (temp. máx. -36°C) x 0,25 + 36°C**
    - Paragem: (temp. máx. -36°C) x 0,50 + 36°C**
  - ou função AUTOAdapt. O próprio circulador adapta os seus intervalos de funcionamento às variações diárias e semanais e às necessidades de AQS, registando as mudanças de hábitos dos utilizadores.



## SELECÇÃO DE ACESSÓRIOS

CÓDIGO	Descrição	COMFORT UP 15-14 B PM 97916771	COMFORT UP 15-14 BA PM 97916757	COMFORT UP 20-14 BX PM 97916772	COMFORT UP 20-14 BXA PM 97916749
98465224	Temporizador	●	-	●	-
96433911	Conjunto de ligações em latão 2x35 mm - Rp 1/2" / G 1 1/4	●	●	-	-
96433913	Conjunto de ligações em latão 2x30 mm - Rp 1/2" / G 1"	●	●	-	-
96436559	Conjunto de ligações em latão 2x40 mm - G 1 1/4 / G 1 1/4	-	-	●	●
96433907	Conjunto de ligações em latão G 1 1/4 / 15 mm entr. ou R 1/2"	-	-	●	●
529982	Conjunto de ligações em latão G 1 1/4 / Rp 3/4"	-	-	●	●
96433904	Válvula anti-retorno	●	●	incorporada	incorporada